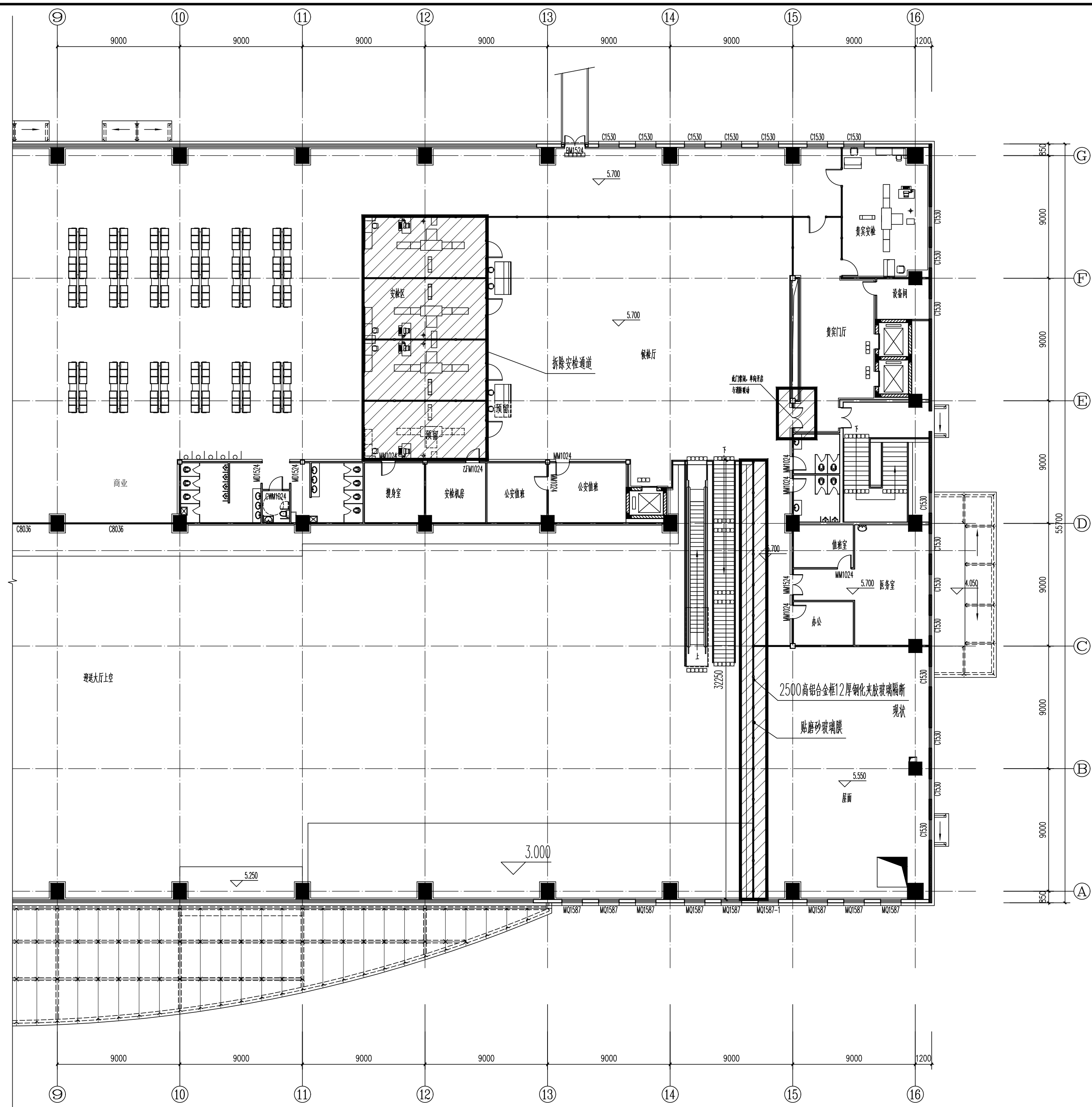

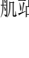
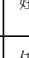


会 员 登 记 确 认 书					
专 业	签 字	日 期	专 业	签 字	日 期



二层现状平面及改造范围示意图 1:150

图例:  改造范围

设计单位 DESIGN ORGANIZATION		
		
民航机场规划设计研究总院有限公司 China Airport Planning & Design Institute Co., Ltd.		
建设单位 CLIENT		
通辽市住房和城乡建设局		
项目名称 PROJECT TITLE		
通辽机场航站楼安检通道搬迁工程		
工程名称 ITEM TITLE		
通辽机场航站楼安检通道搬迁工程		
职 责 FUNCTION	姓 名 NAME	签 字 SIGNATURE
审定人 APPROVED BY	任月德	
审核人 REVIEWED BY	刘 鹭	
专业负责人 BUSINESS CHIEF	袁佳秋	
校对人 CHECKED BY	李 鹏	
设计人 DESIGNED BY	袁佳秋	
图 名 DRAWING TITLE		
二层现状平面及改造范围示意图		
设计号 PROJECT NO.	MH18-ZX24-11	
图 号 DRAWING NO.	建施-03	
版本号 VERSION	1	
专业 DISCIPLINE	建筑	
比例 SCALE	1:150	
日期 DATE	2024年08月	